

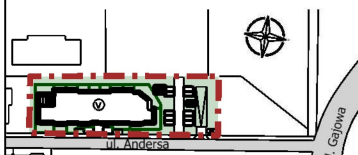
INFORMACJE

- powierzchnia użytkowa lokalu jest określona na podstawie rozporządzenia ministra transportu, budownictwa i gospodarki morskiej z dn. 25.04.2012r. w sprawie szczegółowego zakresu i formy projektu budowlanego, zgodnie z zasadami zawartymi w polskiej normie PN-ISO 9836:2015:12
- wymiary pomieszczeń, lokalizację przyborów sanitarnych, rozmieszczenie punktów instalacyjnych itp. podano zgodnie z projektem budowlanym. Mogą wystąpić niewielkie różnice wymiarów i usytuowania elementów powstałe w trakcie realizacji prac budowlanych.
- podano wymiary w świetle pionowych przegród (ścian) w stanie surowym (bez tynków)
- zobowiązania umownego
- wymiary okien: szerokość / wysokość otworu muru (w stanie surowym)

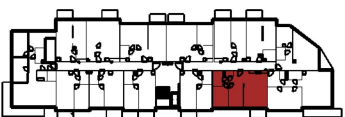
- Ściany działowe możliwe do demontażu
- Możliwe wydzielenia

ZĄBKI ul. Andersa 3

SYTUACJA



KONDYGNACJA



MIESZKANIE NR 25

1. hol	6.93 m ²
2. salon+ ^{aneks} kuchenny	27.68 m ²
3. pokój	12.08 m ²
4. pokój	11.75 m ²
5. łazienka	4.84 m ²
6. wc	1.53 m ²
-balkon	4.80 m ²

POW. UŻYTKOWA

64,84 m²

POKOJE

3

PIĘTRO

1

ANDERSA 3

— NOWY ADRES W ZĄBKACH



BIURO SPRZEDAŻY
KREDYTY HIPOTECZNE. MIESZKANIA